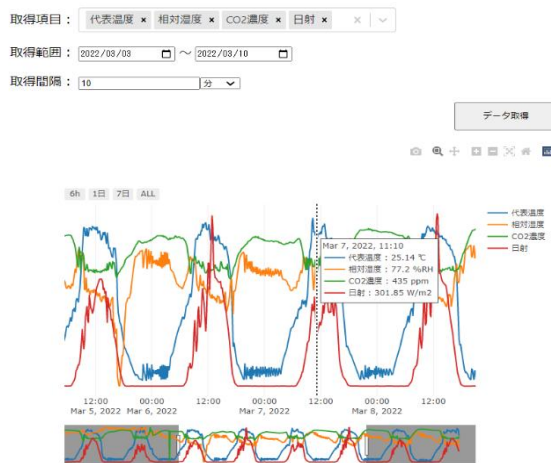
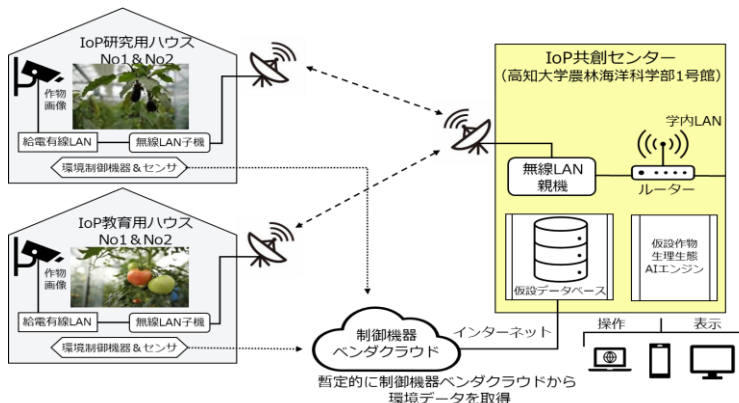


高知大学IoPモデルハウスと 実証システムの構築

(高知大学) 北野雅治、岩尾忠重、山崎富弘、齊藤雅彦、但田育直、野村浩一、南真佐雄、森牧人、山根信三、西脇芳典、浜田和俊 (九州大学) 安武大輔、岡安崇史

研究概要

高知大学においてIoPモデルハウス（4棟）を構築
作物生理生態情報の見える化、使える化、共有化を実現する実証システムを導入し研究・教育に活用中



実証システム
による生理生
態情報見える
化の例

応用範囲

高知県内および域外の農家様にご協力いただき「モデル農家」として
実証システムを配備し見える化・使える化を実現

今後の展開

高知県IoPクラウド（SAWACHI）への実装に先立ちAIエンジンおよび
プロトタイプシステムとして検証を実施
作物生理生態情報の活用促進を目指し営農支援で求められている情報の
種類や情報の見せ方などユーザーインターフェースの検証を実施